

К Ó С М О

атмосферный квартал

# Девелоперская компания «Люди»

Застройщик, создающий образ жизни нового поколения, в центре которого — человек. Мы возводим дома, районы и города, подчёркивающие уникальность каждого человека и помогающие развивать личные качества.

**20 лет** в строительном бизнесе

**4 проекта** строятся в двух городах

**ТОП-15** по объёму текущего строительства среди застройщиков Тюменской области



# Где мы строим

В портфеле компании сейчас 3 строящихся объекта в Тюмени, 1 — в Ирбите. 5 объектов в Тюмени и Екатеринбурге находятся в стадии проектирования

Екатеринбург  
2 проекта

Ирбит  
1 проект


Тюмень  
6 проектов

**4 проекта** строятся в двух городах

**5 проектов** на стадии разработки

**140 тыс м<sup>2</sup>** текущий объём строительства

**318 тыс м<sup>2</sup>** проектируемый объём строительства

A modern residential complex with a lush garden and people walking. The image shows a multi-story apartment building with a light-colored facade and many windows. In the foreground, there is a well-maintained garden with various plants, trees, and a paved walkway. Several people are seen walking and sitting on a bench in the garden. The scene is set during the day with a clear sky.

**«Лучший жилой комплекс комфорт-класса»**  
по версии РБК Тюмень

 **ДЕВЕЛОПЕР ГОДА**

атмосферный квартал

# Прогулки, а не поездки

Жилой комплекс «Космо» расположен на левом берегу Туры в перспективном 5 Заречном микрорайоне. Местоположение выгодное: на первой линии реки, по центру между 2 крупных магистралей города, при этом, в окружении парков и озёр. Недавно началось строительства большого парка событий у озера Алебашево, посмотреть, каким он получится, можно [тут](#).

В районе есть всё: детские, сады, школы, поликлиники, магазины. Добраться до необходимого можно пешком, на общественном транспорте, самолёте или машине, смотря, что больше нравится.





Озеро  
Алебашево

Ивент-парк  
Алебашево

ул. Разведчика Кузнецова

ул. Мельникайте

ул. Пожарных и спасателей

ул. Евгения Войнова

Космо 2.0

КОСМО

Космо 3.0

ул. Тимофея Кармацкого

Алебашевский  
базар

Космо-сквер

Территория  
под проектируемую  
набережную

р. Тура

Зелёный берег

ул. Алебашевская

Срок сдачи 4 кв. 2025

Новая точка притяжения —  
ЖК Космо

атмосферный квартал

# Новая ступень вашей жизни

Квартира в «Космо» — ракета, на которой можно отправиться в увлекательное путешествие к новому уровню жизни.

- Комфорт-класс
- Первая линия реки
- Каскадная архитектура
- Закрытая территория с бесключевым доступом
- Дворы без машин
- Подземный паркинг
- Собственная зона коммерции
- Кладовые для хранения вещей

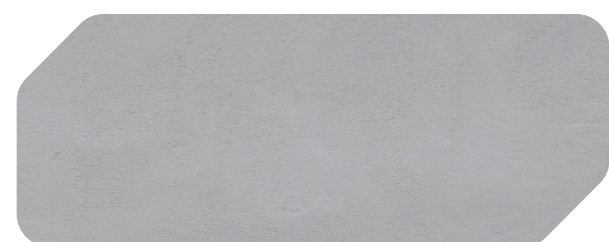




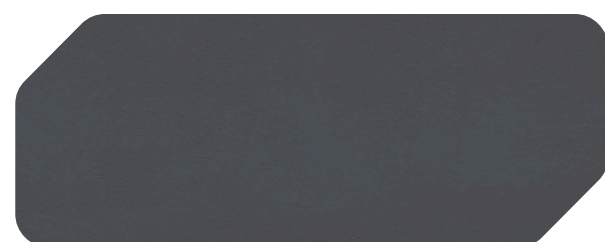
атмосферный квартал

# Архитектура

Сочетание клинкерной плитки и фасадной штукатурки — классика в отделке современных домов. Жилой комплекс, выполненный в светлых оттенках, притягивает взгляды, как настоящая звезда на горизонте.



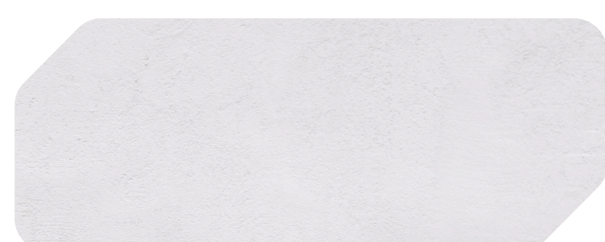
Декоративная штукатурка



Декоративная штукатурка



Клинкерная плитка



Декоративная штукатурка



атмосферный квартал

# Звёздное небо за окном

В каждой квартире увеличили высоту окон и их количество, во всех студиях минимум 2 окна. Вечером, благодаря архитектурной подсветке, Космо будет сиять, как настоящая звезда.





атмосферный квартал

# Закрытый двор – открытый космос

Двор в «Космо» грамотно спроектирован: площадки разбиты по возрастам и интересам, адаптивны для игр в разное время года. Дети смогут играть и познавать мир с ровесниками, а взрослые отдыхать, медитировать и заниматься спортом. Не нужно будет искать какие-то активности в соседних ЖК, всё будет в собственном дворе.

## Место силы

Размышлять о будущем, строить планы и проводить время с близкими можно будет в зоне амфитеатра с видом на реку. Площадка будет доступна как для жителей комплекса, как и для горожан.



Детские площадки

Детские площадки

4-7 лет

0-2 года

2-4 лет

7-14 лет

Зелёные лабиринты

Настольный теннис

Зона работы и отдыха

Дзен-сад

Воркаут зона

Амфитеатр

Зоны йоги и медитации





атмосферный квартал

# Космо сквер

За пределами жилого комплекса спроектировали отдельную зону для спокойного и активного отдыха, как жителей квартала, так и горожан.

Дополнительный участок спроектирован в концепции «Звёздный путь», продолжая космическую тематику в оформлении детских площадок, арт-объектов и спортивной площадки.



атмосферный квартал



## Космические арт-объекты

В сквере можно познакомиться с такими явлениями, как Осколки метеорита, Метеоритный дождь, Солнечные часы. Взрослые и дети смогут провести время приятно и с пользой.



## Сенсорный сад

Место, где можно трогать, нюхать и изучать природу. В саду растут злаки, многолетники, ароматные травы. Это не только красиво, но и полезно — детям, пожилым, всем, кто устал от города и асфальта.

## Лунный кратер

Целый микромир для игры, в который дети смогут погрузиться с головой. Холмы, тоннельные горки, скалодром, сетка-спираль, батут и даже «песчаная луна» — всё это создаёт ландшафт, который детям интересно исследовать.





атмосферный квартал

# Коммерческие порталы

В ЖК «Космо» спроектированы помещения для коммерции таким образом, чтобы туда мог заехать любой бизнес, так необходимый для новых домов: магазины, аптеки, кафе, пункты выдачи.

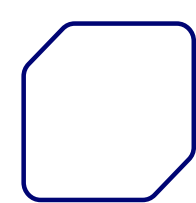


атмосферный квартал

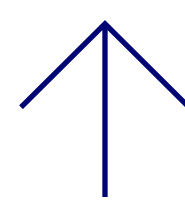
# Паркинг космических масштабов

В «Космо» можно не переживать по поводу парковки — под домом и двором расположился вместительный подземный паркинг.

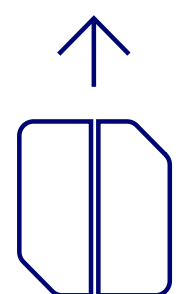
Машина будет защищена от палящего солнца и перегрева летом, от осадков и холода зимой.



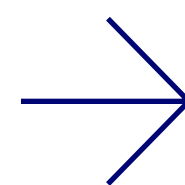
811 м/м  
в подземном  
паркинге



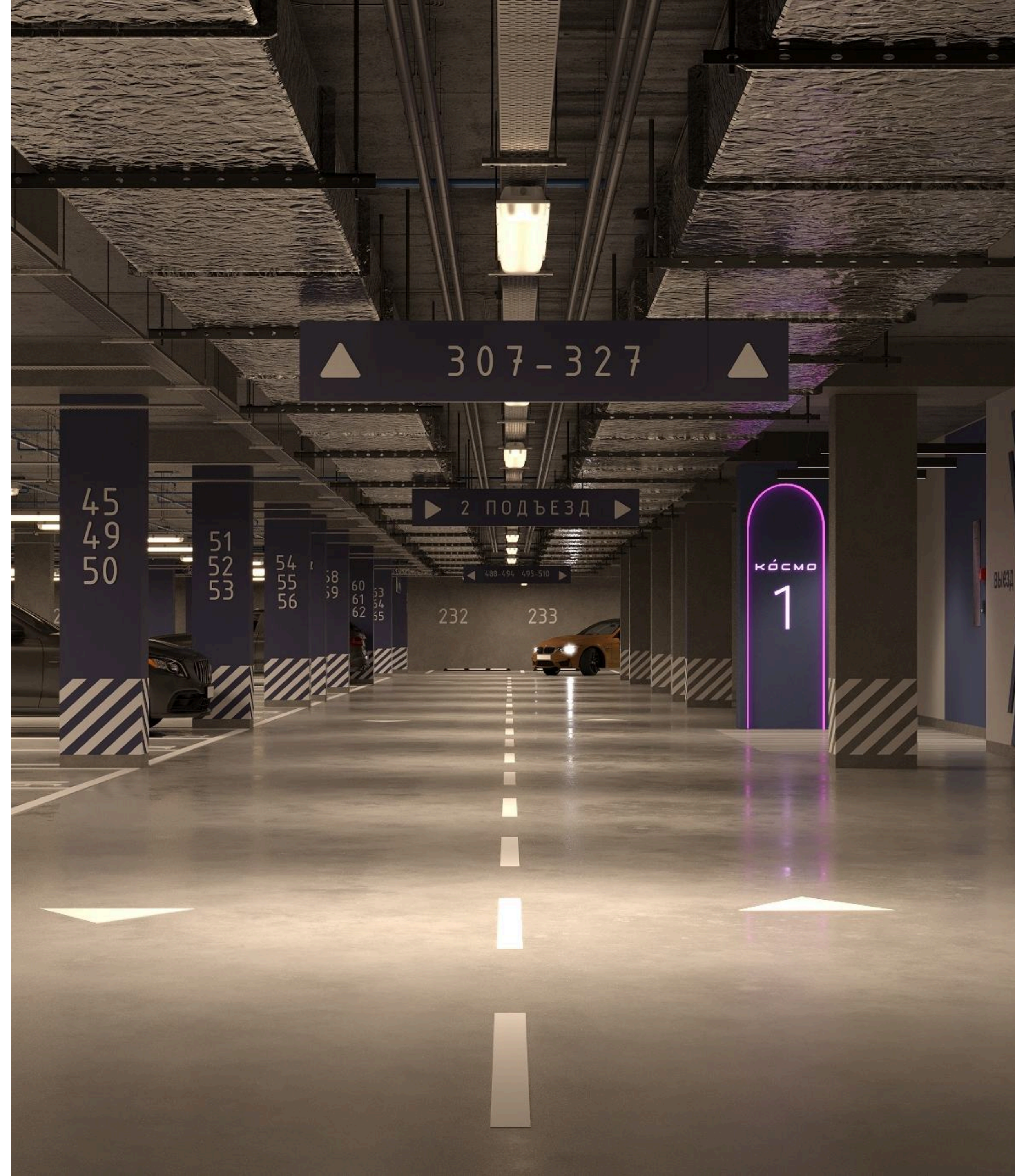
Автоматические  
ворота



Лифт  
до жилых  
этажей



3 выезда  
с разных  
сторон





# Кладовые

Освободить место для жизни в квартире легко с помощью кладовой. В «Космо» они расположены в зоне паркинга, там можно будет хранить сезонные вещи и всё необходимое для автомобилей.

**300+**  
кладовых

**Площадь**  
от 2 до 6,6 м<sup>2</sup>

**Система**  
автоматического  
пожаротушения



3

225 - 336

атмосферный квартал

# Фантастические парадные

Неоновая подсветка и космические цвета отделки — это только малая часть того, что делает парадные в «Космо» такими притягательными.

Дизайнерская отделка

Светопрозрачные витражи

Сквозной проход

Бесшумные лифты  
с доступом к паркингу

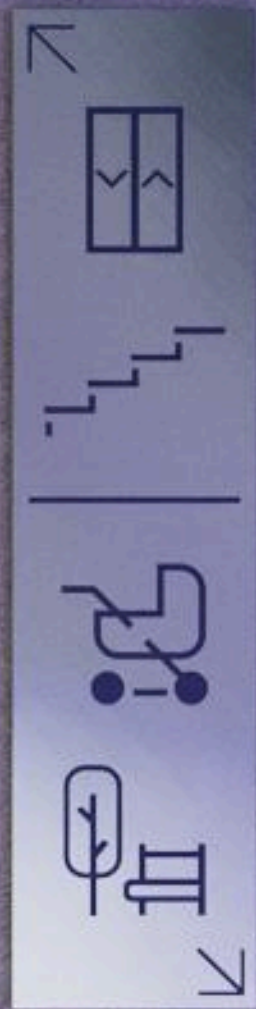
Face ID

Домофон в тёплом тамбуре

Видеонаблюдение 24/7

Колясочные  
с бесключевым доступом





# Тепло, тихо и технологично

Концепция космоса прослеживается как во внешнем виде домов, дворов и парадных, так и в технологичности строительства. Ваш дом — крепость, где продуманы все детали: от надёжного конструктива до повышенной шумоизоляции.

## 01 Тёплые стены

190 мм керамзитоблока блока и 150 мм утеплителя

## 03 Вентиляция без шума

система AIRBOX позволяет проветривать помещение, не открывая окно

## 05 Повышенная шумоизоляция

межквартирные стены толщиной 190 мм и слой звукоизоляции на полу

## 02 Горизонтальная разводка отопления

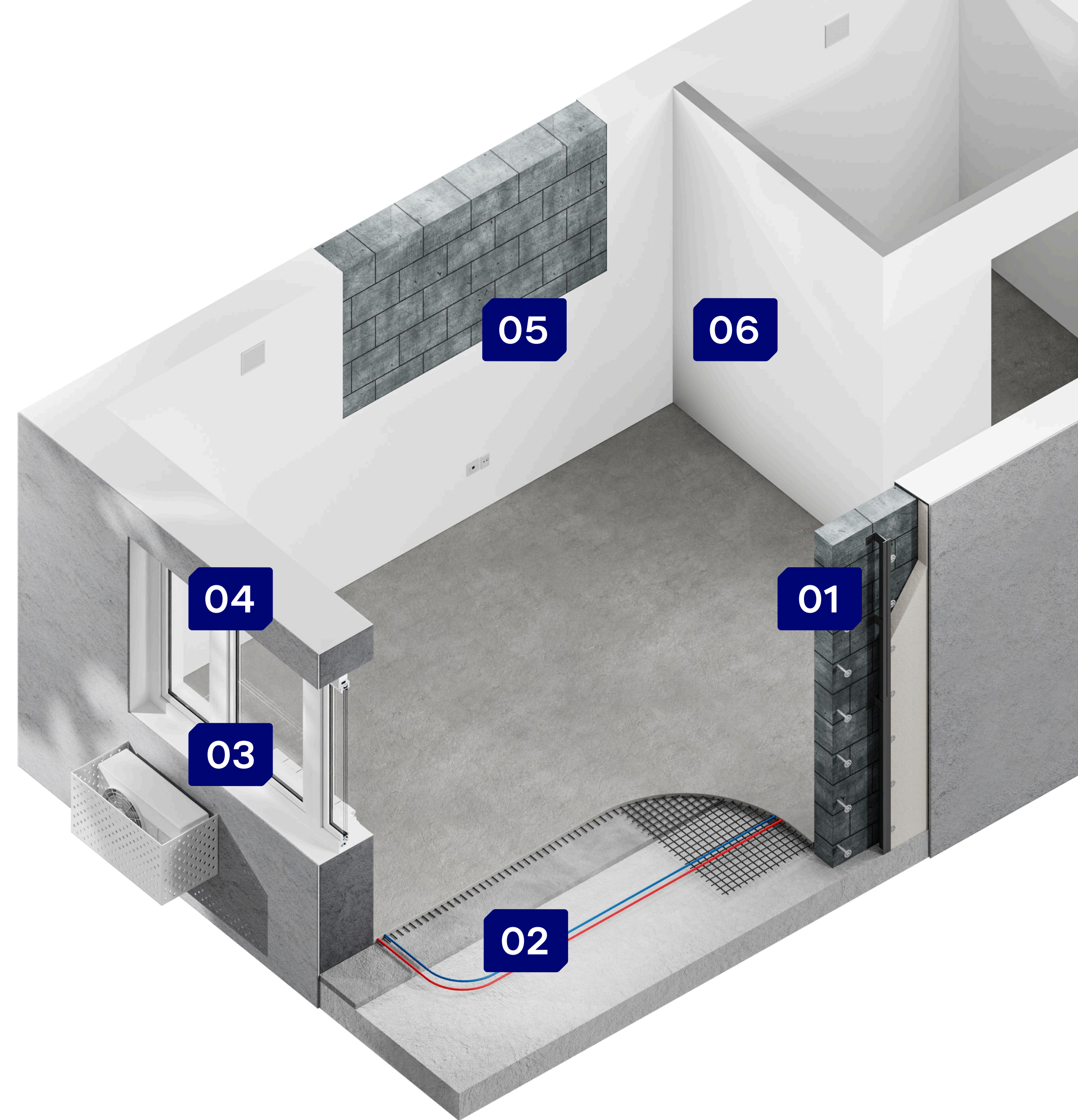
регулируйте поступление тепла в квартире самостоятельно

## 04 Увеличенные окна

окна от 1790 мм впускают больше солнечного света

## 06 Счётчики с телеметрией

установлены в МОПах и автоматически передают данные потребления энергии, воды и тепла



Высота потолков  
от 2,70 – 3,35 м

атмосферный квартал

# Планировочные решения

Квартиры в «Космо» спроектированы с учётом организации пространства современного городского жителя. Удобство квартиры зависит не от количества комнат, а от эргономики планировки.

Смотрите космические планировки на сайте [ludi-ludi.ru](http://ludi-ludi.ru)

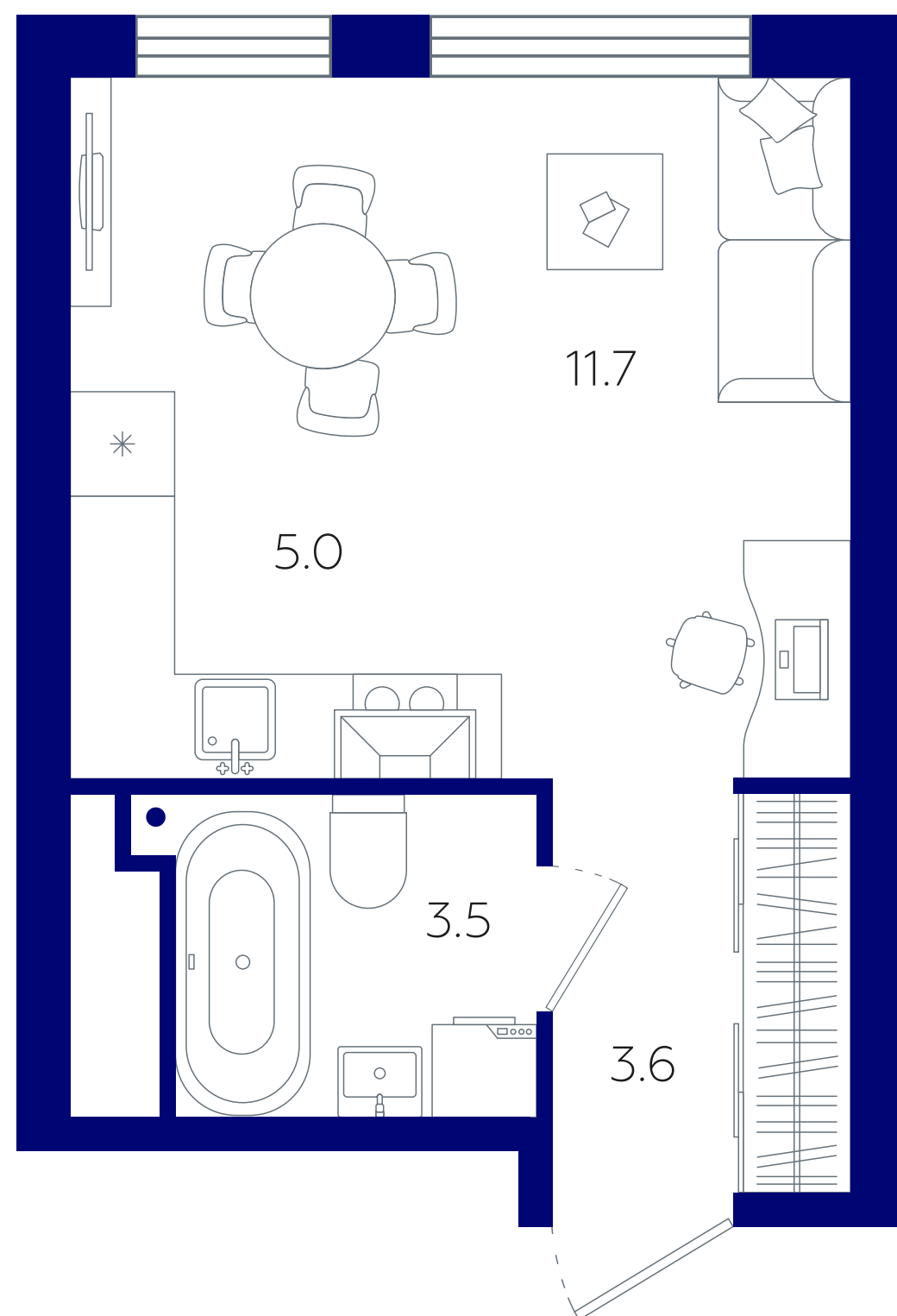
Для любителей нестандартных решений в проекте есть планировки со следующими характеристиками:

- потолок 3,35 м на последних этажах
- гардеробные и постирочные
- мастер-спальни с отдельным санузлом и зоной для хранения
- тёплые лоджии



## Студии

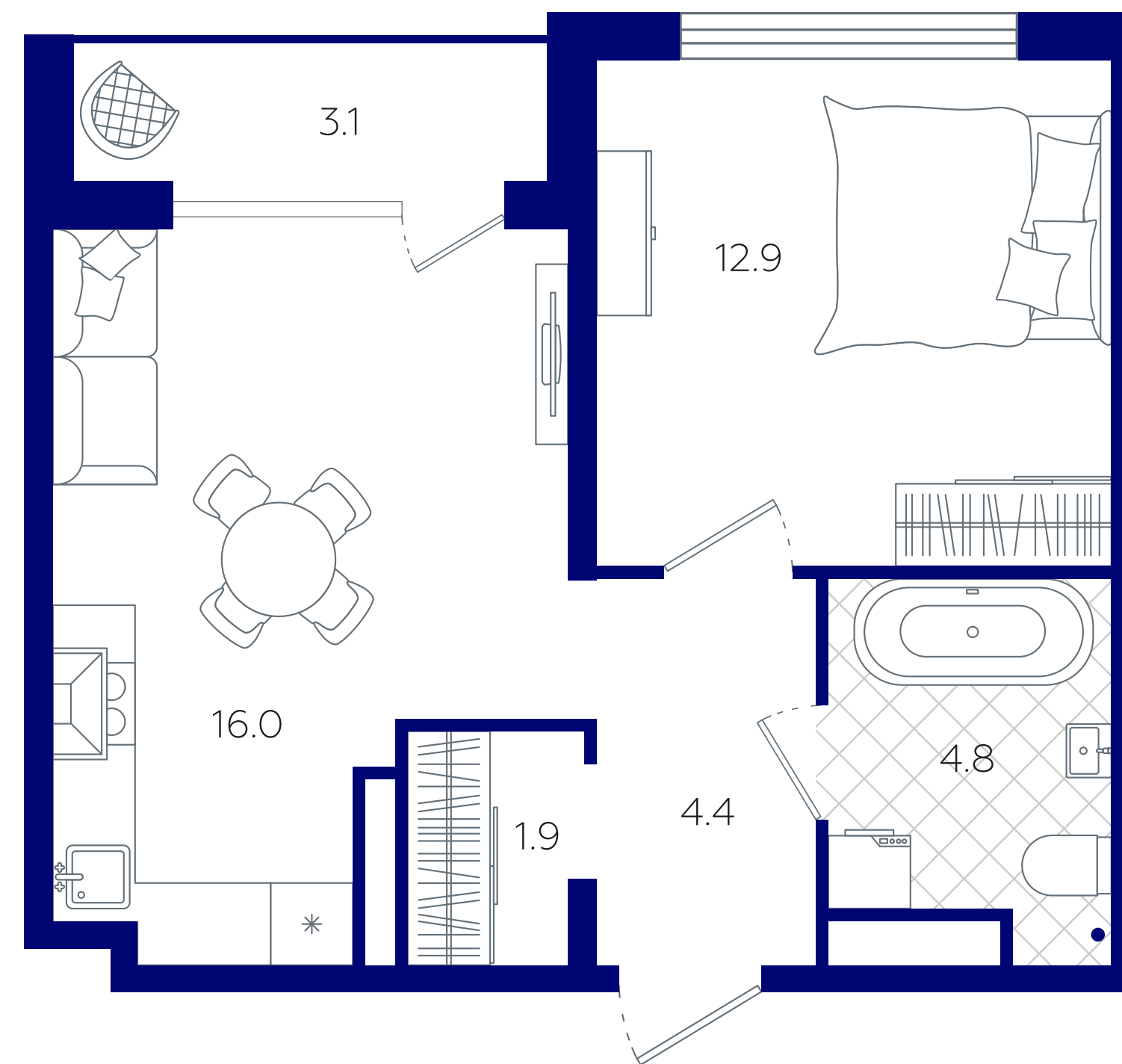
от 22,5 до 48,1 м<sup>2</sup>



- ниши для шкафов
- 2 окна
- вместительные санузлы
- есть студии с террасой

## Евро 2

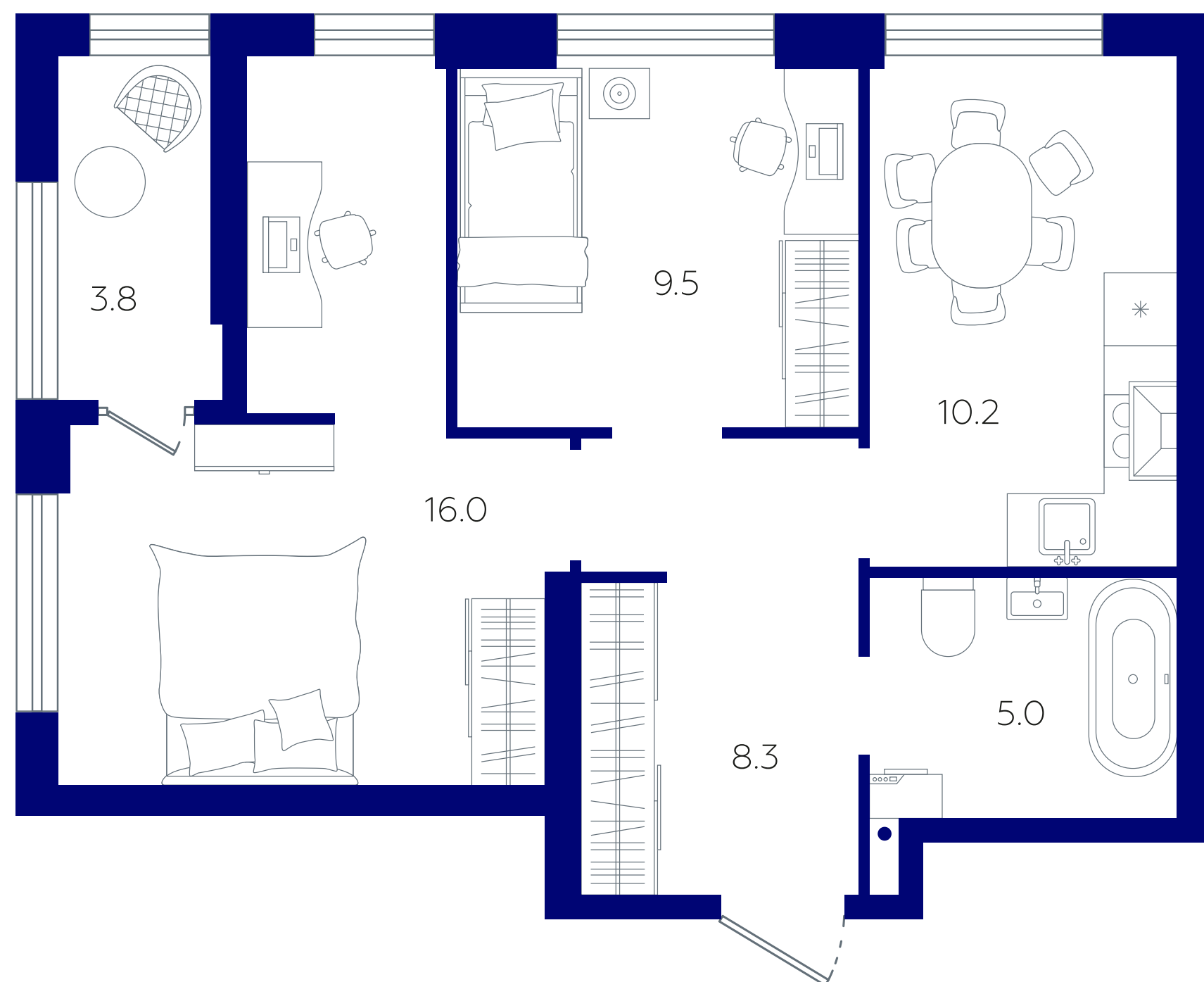
от 35,1 до 58,5 м<sup>2</sup>



- гардеробные
- тёплые лоджии
- постирочные
- террасы

## 2-комнатные

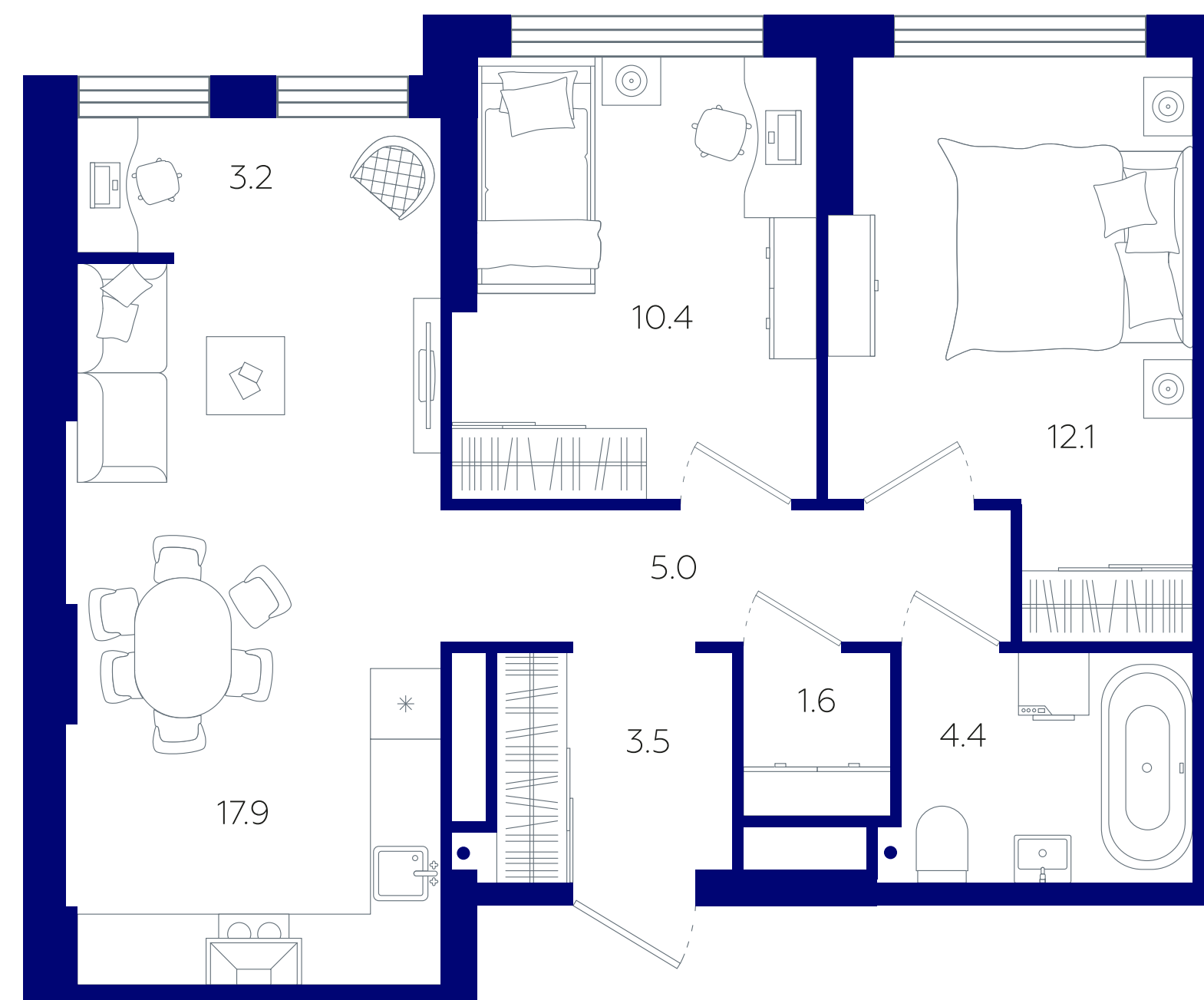
от 52,8 до 80,3 м<sup>2</sup>



- террасы
- гардеробные
- тёплые лоджии
- окна на 2 стороны

## Евро 3

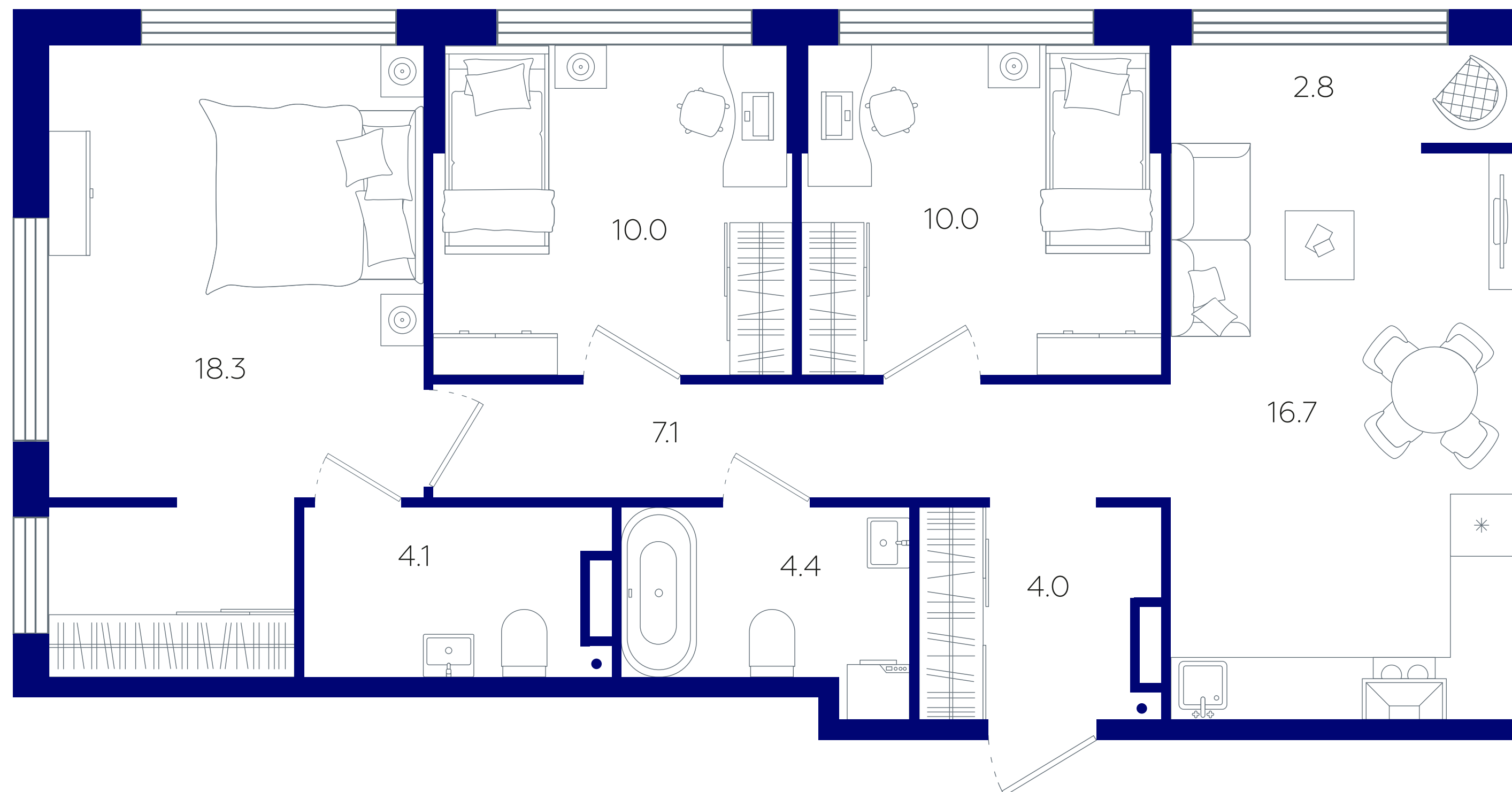
52,8 до 80,3 м<sup>2</sup>



- балконы
- постирочные
- тёплые лоджии
- вместительные санузлы

# Евро 4

от 75 до 96,3 м<sup>2</sup>



- 2 санузла
- мастер-спальни
- тёплые лоджии
- окна на 3 стороны

КÓСМО

атмосферный квартал

ОФИС ПРОДАЖ:

ул. Тимофея Кармацкого, 11

[ludi-ludi.ru](http://ludi-ludi.ru)

608-308

ДЕВЕЛОПЕРСКАЯ  
КОМПАНИЯ

ЛЮДИ 